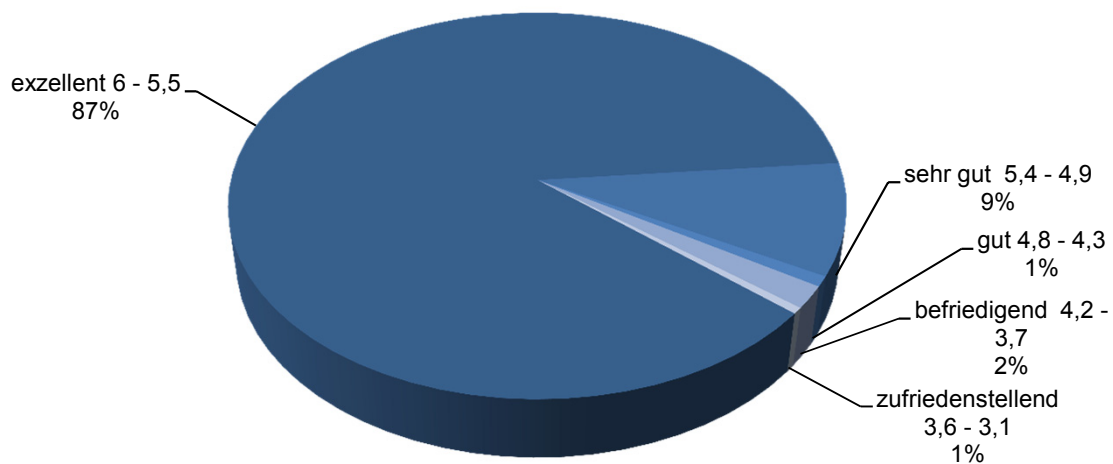


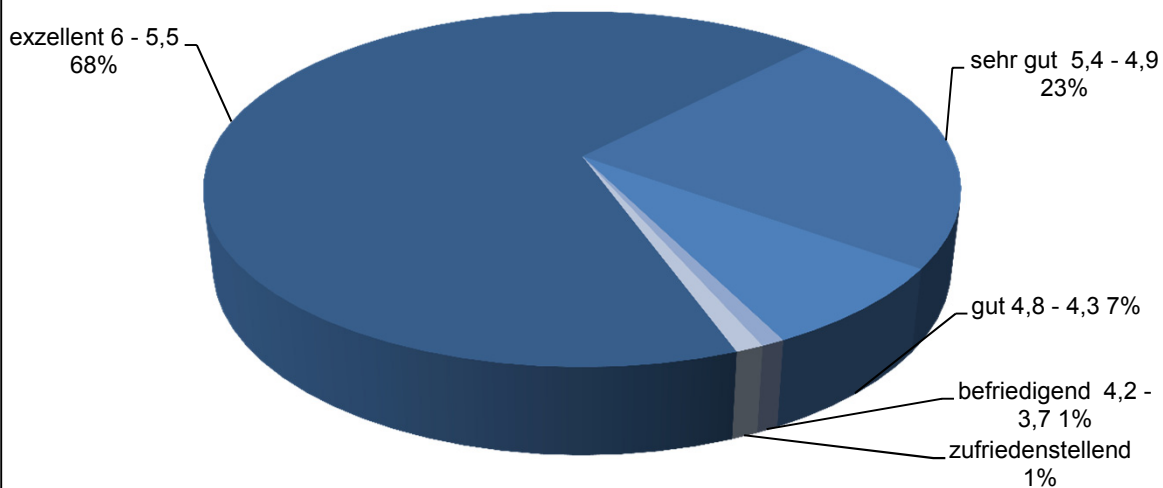
Jahres-Evaluation 2015

Trainer-Bewertung



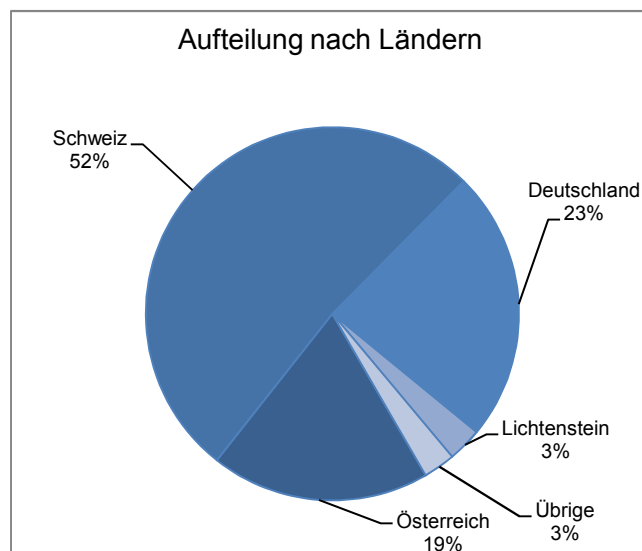
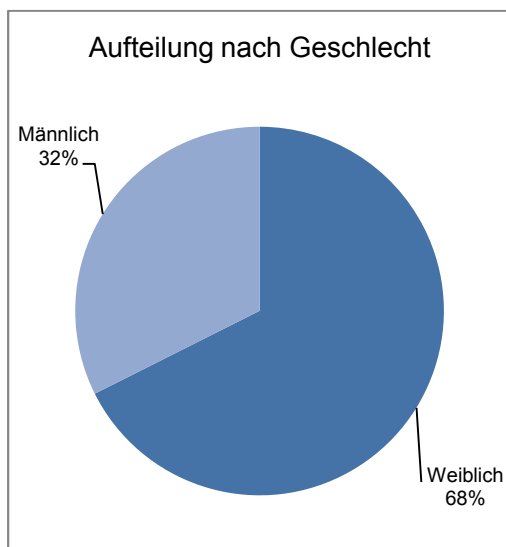
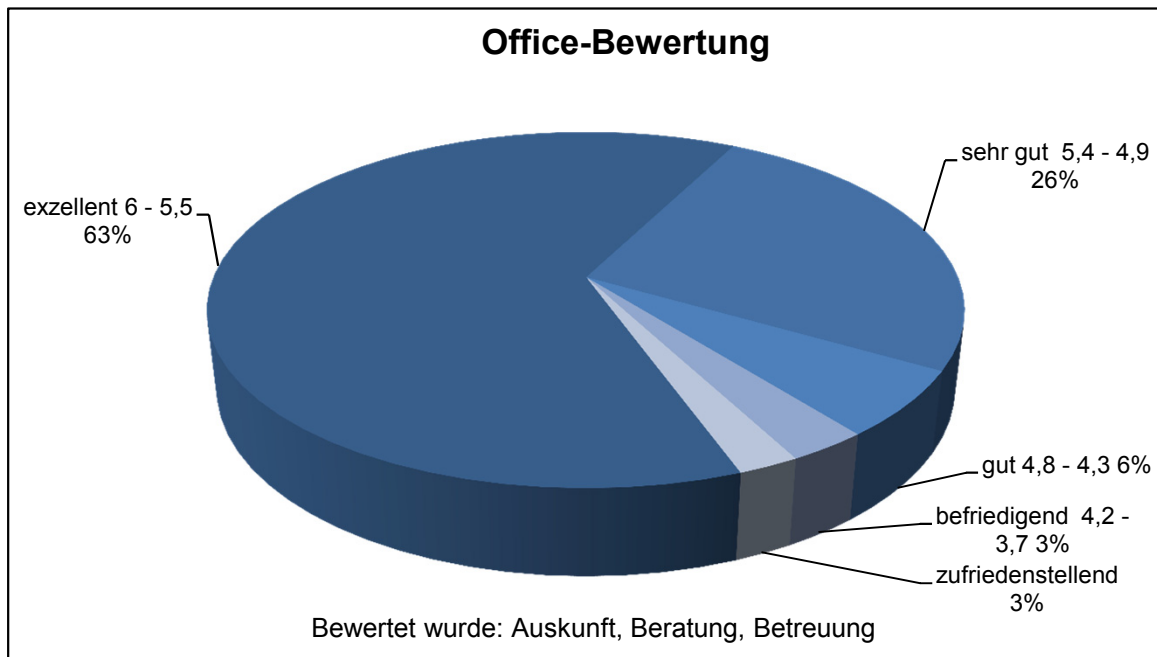
Bewertet wurde: Kompetenz, Engagement, Didaktik

Lehrgangs-Bewertung



Bewertet wurde: Inhalte, Methodik, Unterlagen, Räumlichkeiten

Jahres-Evaluation 2015



Durchschnittsalter: 46

41 Lehrgänge (mit Start und Ende im Jahr 2015)
589 Bewertungen

Notenschlüssel:	excellent	6 - 5,5
	sehr gut	5,4 - 4,9
	gut	4,8 - 4,3
	befriedigend	4,2 - 3,7
	zufriedenstellend	3,6 - 3,1